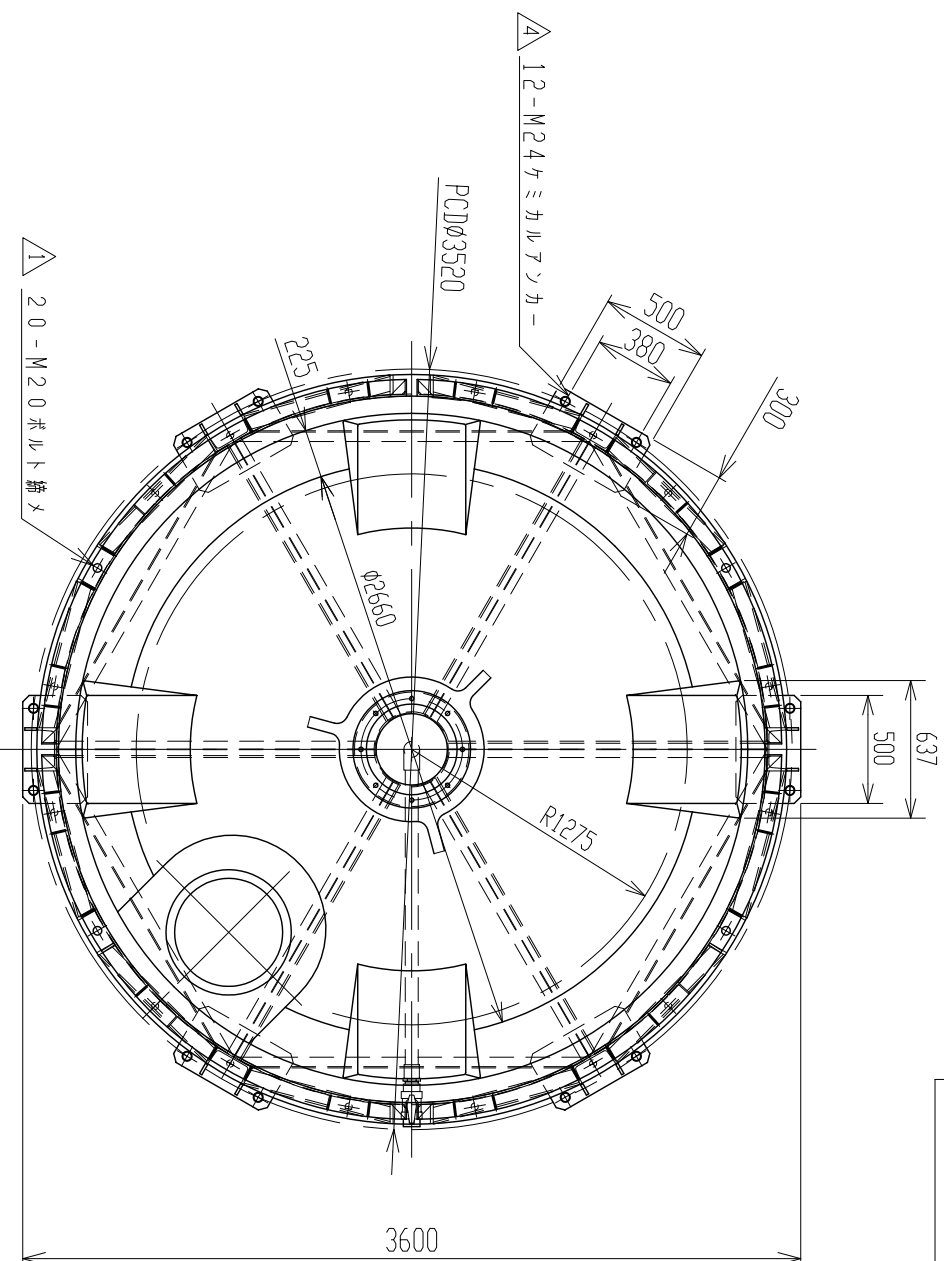
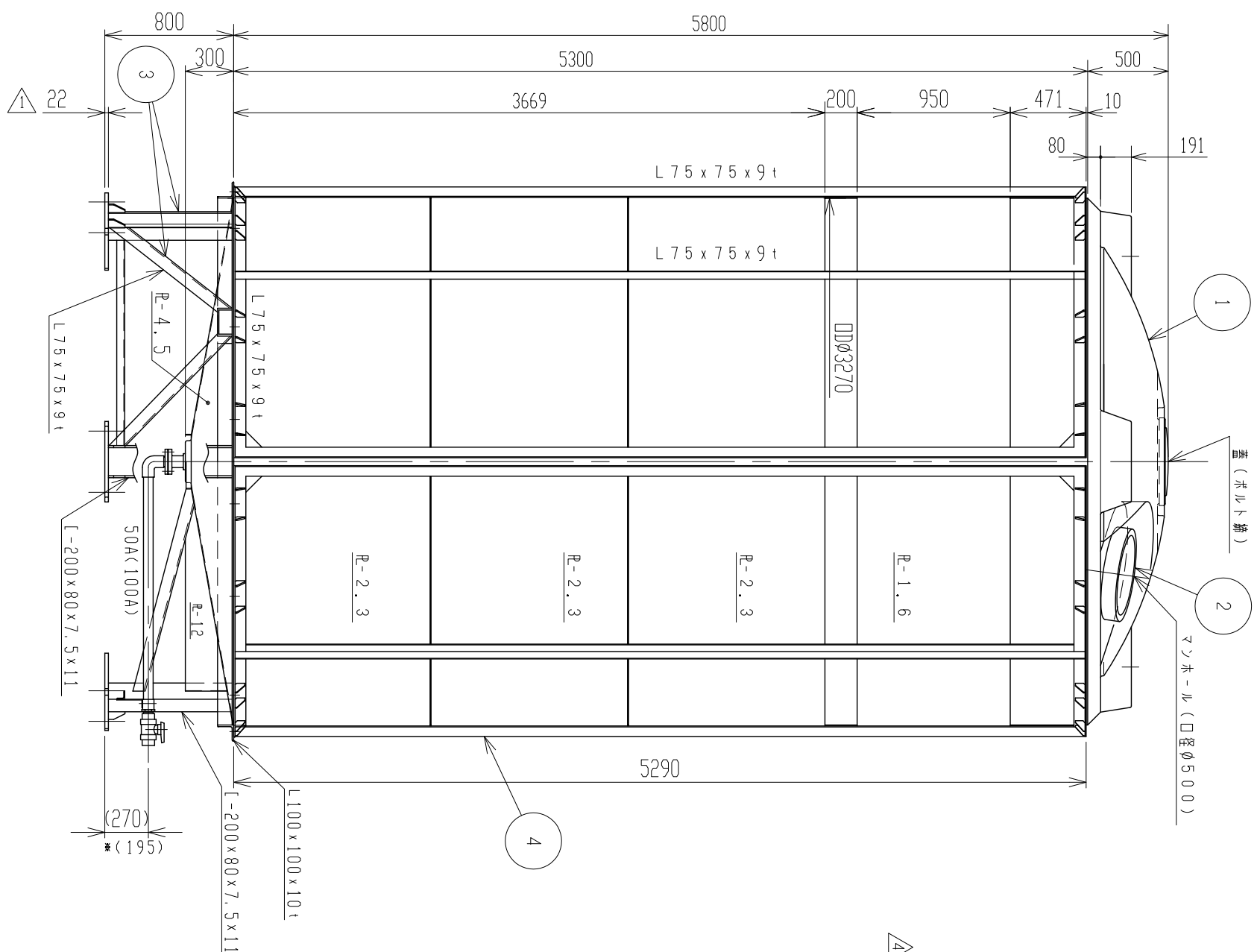


記号	変更履歴	年月日	記入
①	耐震による見直し変更	H25.7.18	川西
②	設計条件挿入	H25.7.24	川西
③	製品詳細記入	H25.7.29	川西
④	ドレン部、寸法表示変更	H26.4.3	山崎

⑤	平均肉厚、見直しによる変更	H28.7.22	山崎
---	---------------	----------	----

設計条件	
設計圧力	大気圧
設計震度	0.6G
設計温度(液温)	Max. 40℃
内容液密度	Max. 1.6g/cm ³
タンク寸法公差	±1.5%



④ 注記 1. *印寸法ハ、100^μトスル。

品番	品名	材質	サイズ	個数	備考
4	補強棒	SPHC	A棒	1	R=2.3 ¹ , L=9 ¹ x7.5
3	架台	SPHC		1	仕様、C-200x80x7.5x11 アル-スチ、L-75x7.5x9 ¹
2	タンホール	PE	φ500	1	ネジ込式
1	タンク	PE	40 ^μ	1	(黒) t=14 ⑤

納入先		承認		名称	
設計	製図	検図	承認	HT-40000	
尾崎	尾崎			製品図	
年月日	尺度	1/30		AT400-S01 ⑤	
H21.10.1					

ス イ コ - 株 式 会 社