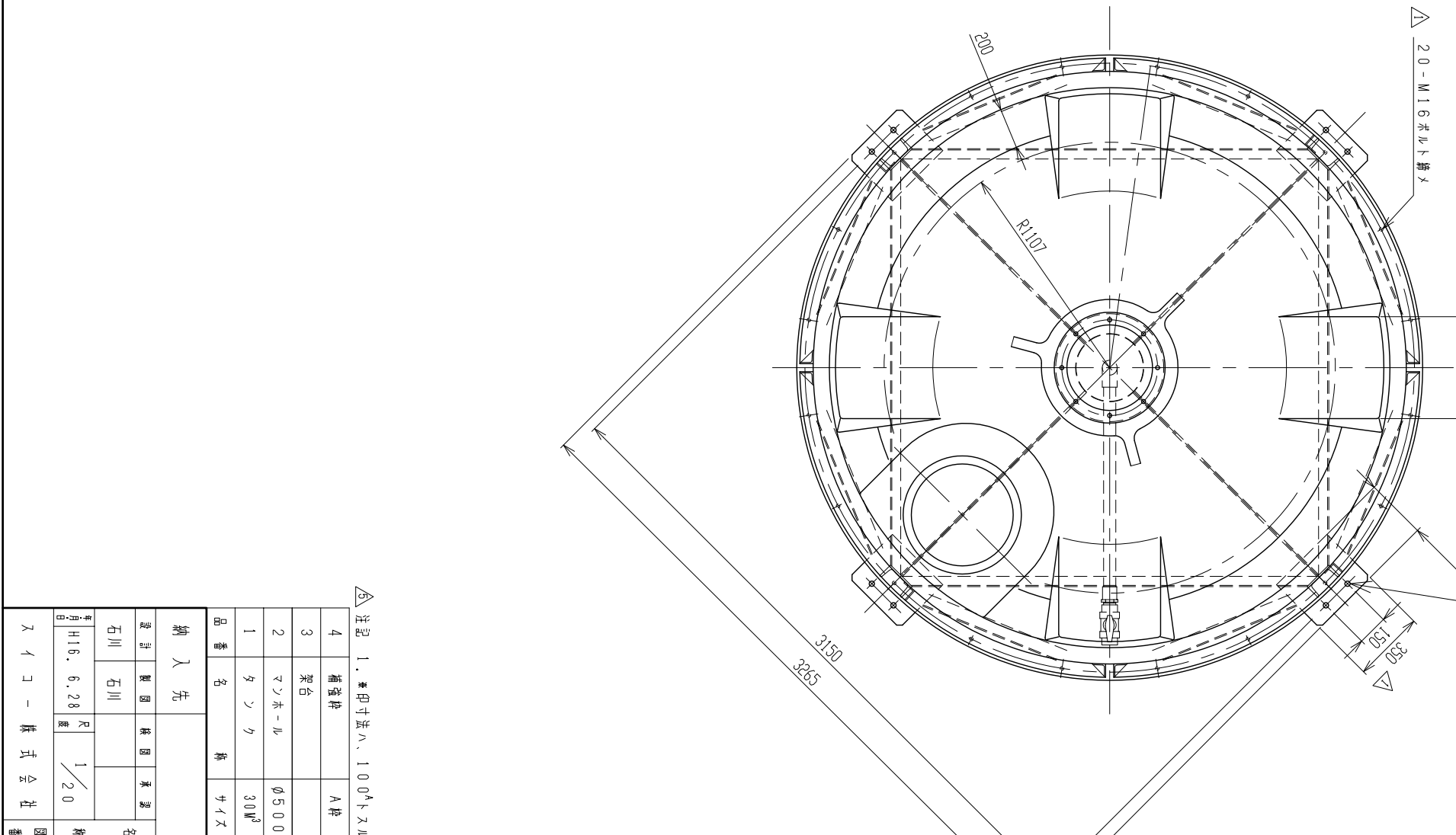
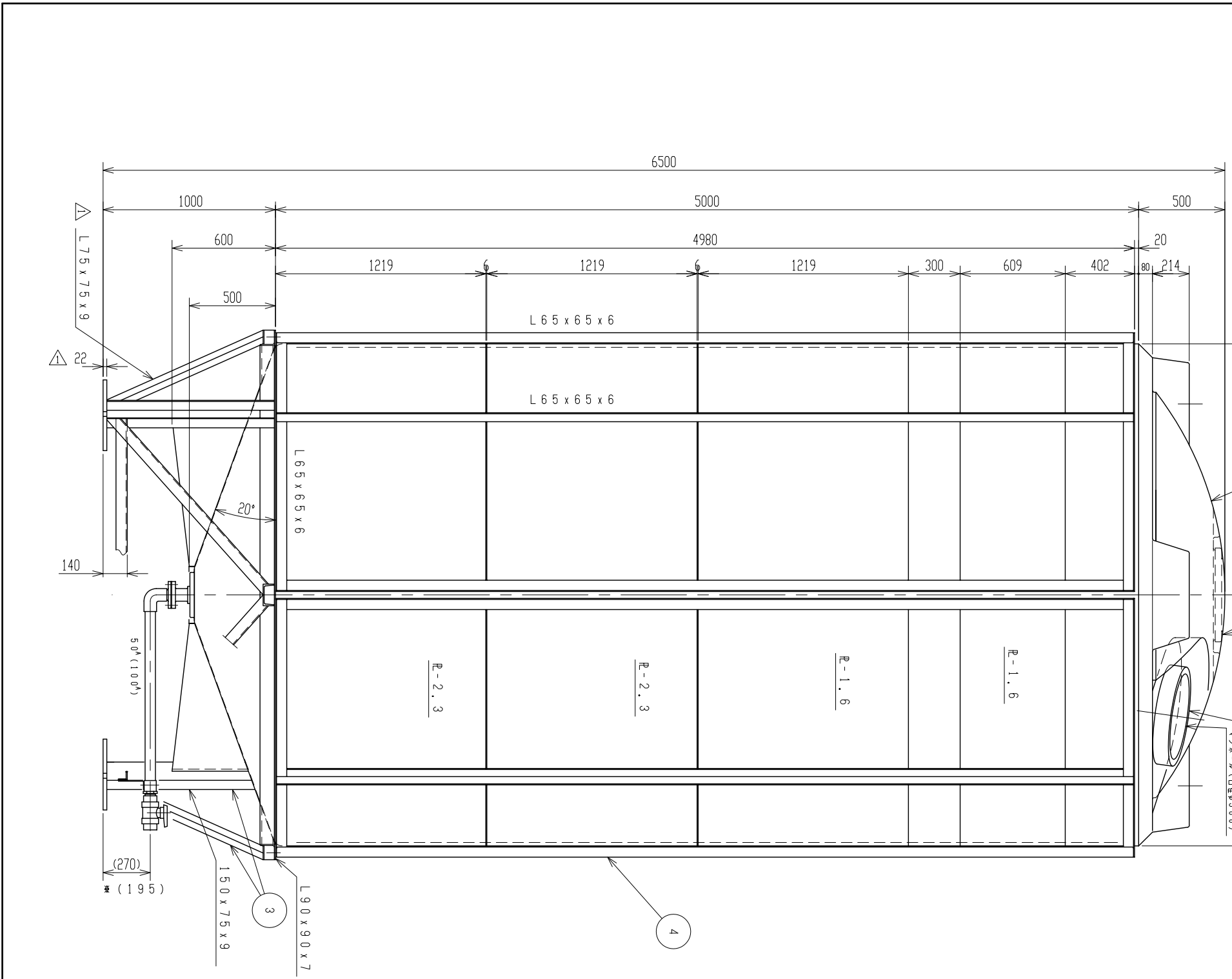


記号	表	年月日	記入
△	補費による見直し変更	H25.7.18	川西
△	設計条件記入	H25.7.24	川西
△	製品詳細記入	H25.7.29	川西
△	フッカー穴、寸法変更	H25.8.3	川西

△	トリッ棚、寸法表示変更	H26.4.3	山崎
△	平均肉厚、見直しによる変更	H28.7.22	山崎

設計条件	
設計圧力	大気圧
設計震度	0.4G
設計温度(液温)	Max. 40℃
内容液密度	Max. 1.6g/cm ³
タンク寸法公差	±1.5%



△注記 1. *印寸法は、100th寸法。

品番	名称	材質	仕様	数量	備考
4	補強材	A材	SPHC SS400	1	R=2.3', L=61x65
3	梁台		SPHC SS400	1	仕様: C-150x75x9 th L-75x75x9 th
2	フッホール		PE	1	ネジ込式
1	タンク		PE	1	(黒) t=14 th

納入先	石川	石川	HT-30000
設計	石川	石川	製品
製図	石川	石川	AT300-S016
承認	石川	石川	
スケッチ	石川	石川	